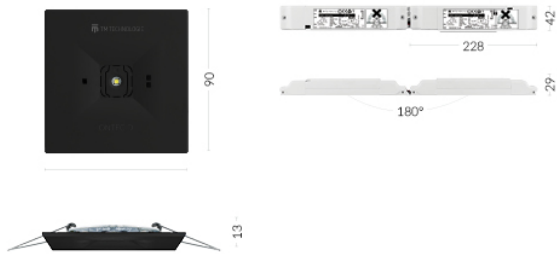
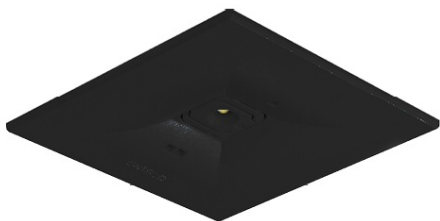
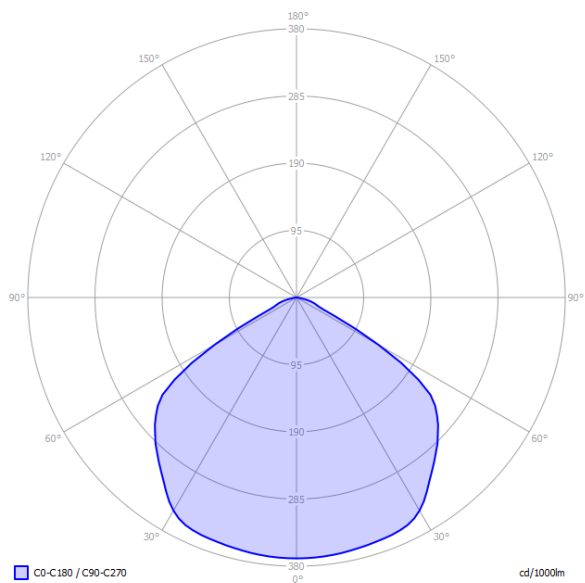


TM.ONTEC D M1 180 NM ST



Применение	антипаническое освещение
Продолжительность работы аккумулятора	3 h
Режим работы	NM
Версия	ST - стандартный тест
Цвет	RAL9005
Световой поток	167 lm
Максимальная мощность источника света (светильник может питать источник света с разной мощностью)	3 W
Активная мощность	1.2 W
Источник питания	210+250 V AC 50+60 Hz
Источник питания СВ	186+254 V DC
Функция затемнения	нет
Диапазон рабочих тем.	10-35 °C
Материал	PC
Класс изоляции	2
IP	IP20
IK	IK03
Батарея	LiFePO4/C 3.2V 1.5Ah
Гарантия	24 месяца- ST 36 месяцев- AT 60 месяцев- DATA, CB
Каталожный номер	TM-OD.M1STN800B
Стандарты	PN-EN 60598-1, PN-EN 60598-2-22, PN-EN 61347-1, PN-EN 61347-2-7, PN-EN 61347-2-13, PN-EN 55015, PN-EN 61000-3-2, PN-EN 62031, PN-EN 62471, PN-EN 1838





ФОТОМЕТРИЯ [m]

Высота комнаты

2,5

3,0

4,0

5,0

6,0

7,0

8,0

9,0

10,0

Расстояние стена - светильник

3,5 - 1h/CB | 3,0 - 3 h

4,0 - 1h/CB | 3,5 - 3 h

5,0 - 1h/CB | 4,0 - 3h

5,5 - 1h/CB | 4,5 - 3h

5,5 - 1h/CB | 4,0 - 3h

6,0 - 1h/CB | 3,5 - 3h

6,0 - 1 h/CB | 2,5 - 3h

5,5 - 1h/CB | 2,5 - 3h

5,0 - 1 h/CB | 2,0 - 3h

Расстояние светильник- светильник

8,0 - 1h/CB | 7,5 - 3h

9,0 - 1h/CB | 8,5 - 3h

11,0 - 1h/CB | 10,0 - 3h

13,0 - 1h/CB | 11,5 - 3h

15,0 - 1h/CB | 13,0 - 3h

16,5 - 1h/CB | 14,0 - 3h

18,0 - 1h/CB | 15,0 - 3h

19,0 - 1h/CB | 15,0 - 3h

20,0 - 1h/CB | 15,0 - 3h

