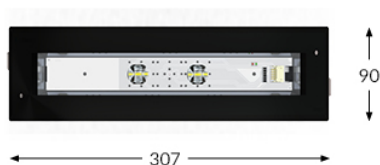
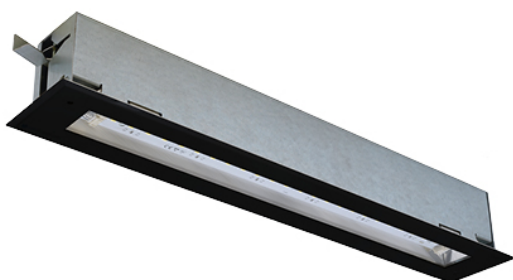


TM.PRIMO P F1 CB



Référence catalogue	TM-P0.F1.CB01B
Application	éclairage de la voie d'évacuation
Autonomie de la pile	-
Mode de fonctionnement	-
Version	DATA – système distribué
Couleur	RAL9005
Flux lumineux	462* lm
Puissance maximale de la source lumineuse (le luminaire peut alimenter une source lumineuse d'une puissance différente)	4.5 W
Puissance active	6.5 W
Alimentation	210+250 V AC
Alimentation électrique de la CB	186+254 V DC
Dimmable	non
Plage de température de fonctionnement	-15-55 °C
Matériau	metal
Classe d'isolation	1
IK	IK03
Indice de protection	IP20

