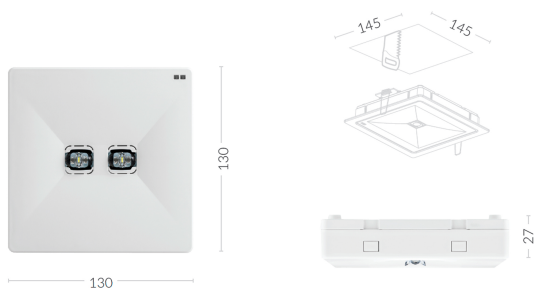
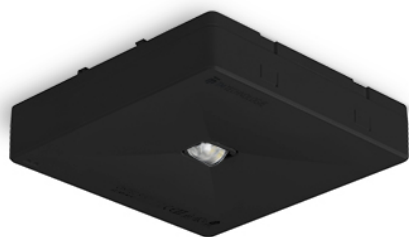
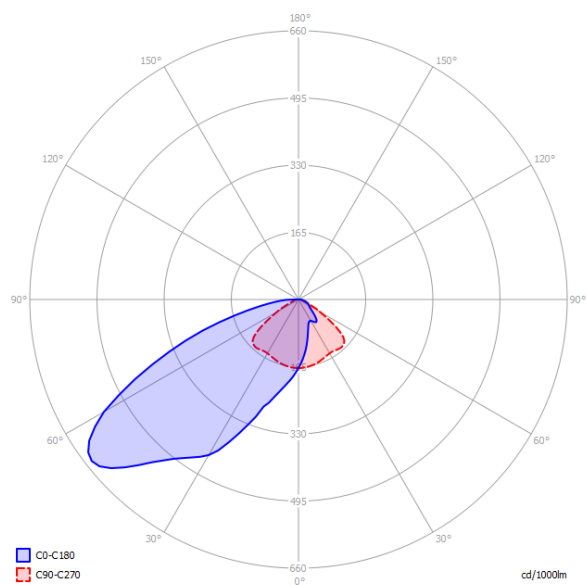


TM.ONTEC R W1 60 NM ST



Référence catalogue	TM-OR.W1STN600B
Application	éclairage de la sortie de secours/des équipements de lutte contre l'incendie
Autonomie de la pile	1 h
Mode de fonctionnement	NM
Version	ST – test standard
Couleur	RAL9005
Flux lumineux	325 lm
Puissance maximale de la source lumineuse (le luminaire peut alimenter une source lumineuse d'une puissance différente)	2 W
Puissance active	1.2 W
Alimentation	210+250 V AC 50+60 Hz
Alimentation électrique de la CB	186+254 V DC
Dimmable	non
Plage de température de fonctionnement	10-35 °C
Matériau	PC
Classe d'isolation	2
IK	IK03
Indice de protection	IP20
Batterie	LiFePO4/C 3.2V 1.5Ah
Garantie	24 mois - ST 36 mois - AT 60 mois - DATA, CB





PHOTOMÉTRIE [m]

Hauteur de la pièce	Distance entre la paroi et le luminaire	Distance de luminaire à luminaire
2,5	3,2	7,6
3,0	3,4	8,1
4,0	3,5	8,3
5,0	3,4	8,7
6,0		
7,0		
8,0		
9,0		
10,0		

