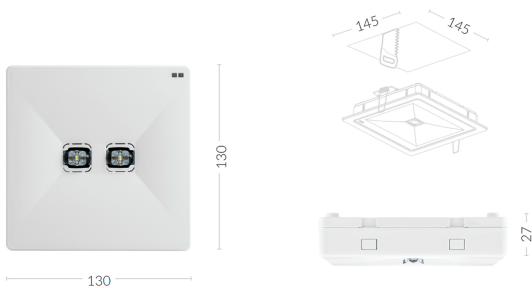
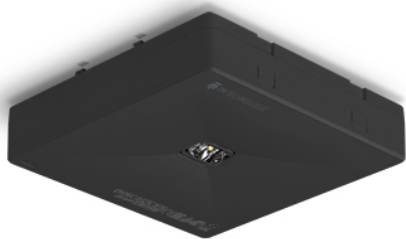
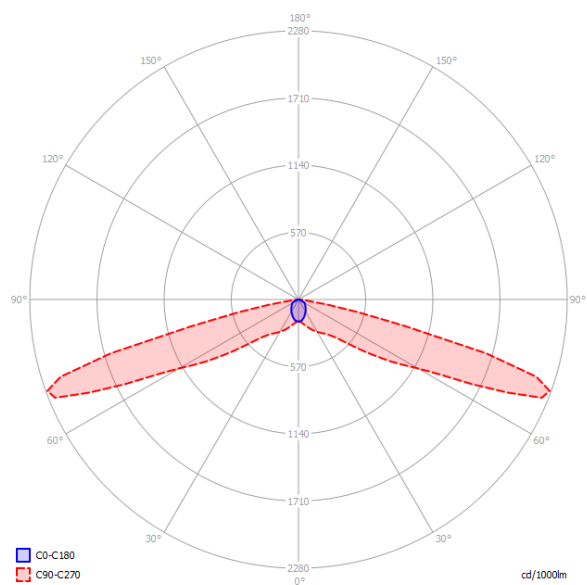


# TM.ONTEC R C1 60 NM AT



Référence catalogue	TM-OR.C1ATN600B
Application	éclairage de la voie d'évacuation
Autonomie de la pile	1 h
Mode de fonctionnement	NM
Version	AT – test autonome
Couleur	RAL9005
Flux lumineux	306 lm
Puissance maximale de la source lumineuse (le luminaire peut alimenter une source lumineuse d'une puissance différente)	2 W
Puissance active	1.2 W
Alimentation	210÷250 V AC 50÷60 Hz
Alimentation électrique de la CB	186÷254 V DC
Dimmable	non
Plage de température de fonctionnement	10-35 °C
Matériau	PC
Classe d'isolation	2
IK	IK03
Indice de protection	IP20
Batterie	LiFePO4/C 3.2V 1.5Ah
Garantie	24 mois - ST 36 mois - AT 60 mois - DATA, CB





## PHOTOMÉTRIE [m]

Hauteur de la pièce	Distance entre la paroi et le luminaire	Distance de luminaire à luminaire
2,5	8,7	19,4
3,0	9,8	22,2
4,0	11,4	26,7
5,0	12,0	30,5
6,0	4,9	28,7
7,0	3,6	22,4
8,0	3,2	18,6
9,0		
10,0		

