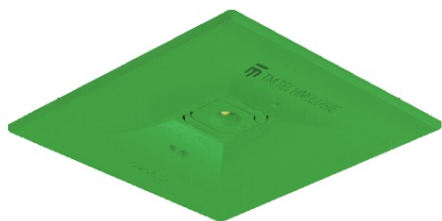
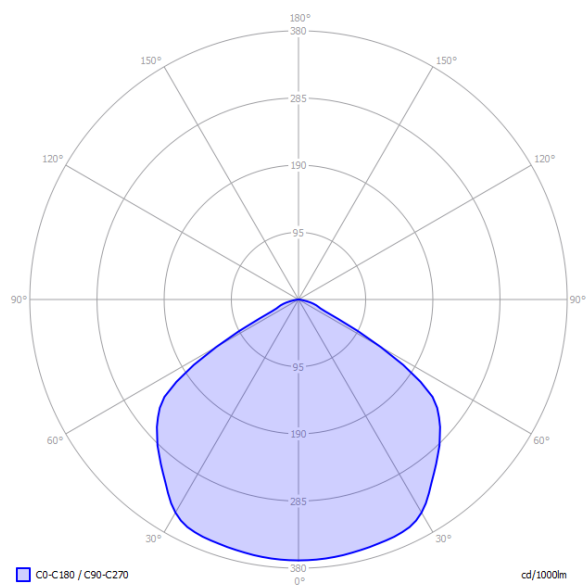


TM.ONTEC D M1 CB



Référence catalogue	TM-OD.M1CB0000K
Application	éclairage anti-panique
Autonomie de la pile	-
Mode de fonctionnement	-
Version	DATA – système distribué
Couleur	RAL6018
Flux lumineux	338 lm
Puissance maximale de la source lumineuse (le luminaire peut alimenter une source lumineuse d'une puissance différente)	3 W
Puissance active	4.5 W
Alimentation	210+250 V AC
Alimentation électrique de la CB	186+254 V DC
Dimmable	non
Plage de température de fonctionnement	-15-55 °C
Matériau	PC
Classe d'isolation	2
IK	IK03
Indice de protection	IP20





PHOTOMÉTRIE [m]

Hauteur de la pièce	Distance entre la paroi et le luminaire	Distance de luminaire à luminaire
2,5	3,5 - 1h/CB 3,0 - 3 h	8,0 - 1h/CB 7,5 - 3h
3,0	4,0 - 1h/CB 3,5 - 3 h	9,0 - 1h/CB 8,5 - 3h
4,0	5,0 - 1h/CB 4,0 - 3h	11,0 - 1h/CB 10,0 - 3h
5,0	5,5 - 1h/CB 4,5 - 3h	13,0 - 1h/CB 11,5 - 3h
6,0	5,5 - 1h/CB 4,0 - 3h	15,0 - 1h/CB 13,0 - 3h
7,0	6,0 - 1h/CB 3,5 - 3h	16,5 - 1h/CB 14,0 - 3h
8,0	6,0 - 1 h/CB 2,5 - 3h	18,0 - 1h/CB 15,0 - 3h
9,0	5,5 - 1h/CB 2,5 - 3h	19,0 - 1h/CB 15,0 - 3h
10,0	5,0 - 1 h/CB 2,0 - 3h	20,0 - 1h/CB 15,0 - 3h

