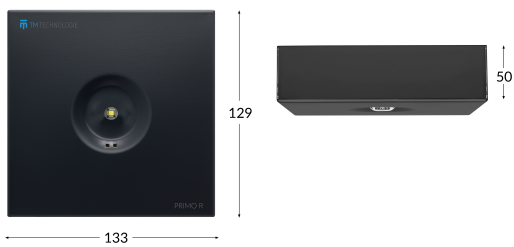
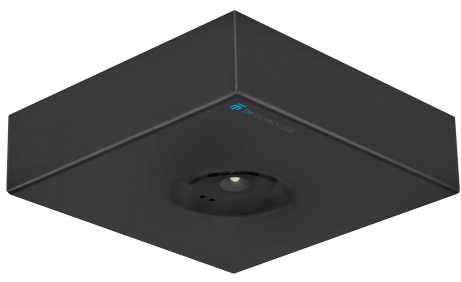


# TM.PRIMO R M1 60 NM AT



|   |                       |
|---|-----------------------|
| Anwendung   | Antipanikbeleuchtung  |
| Akkulaufzeit  | 1 h                   |
| Betriebsart   | NM                    |
| Ausführung  | AT - autonomer Test   |
| Farbe   | RAL9005               |
| Lichtstrom  | 333 lm                |
| Maximale Lichtstärke der Lichtquelle (die Leuchte kann die Lichtquelle mit einer anderen Lichtstärke versorgen) | 2.5 W                 |
| Wirkleistung  | * W                   |
| Stromversorgung   | 210+250 V AC 50+60 Hz |
| Versorgung mit einer Zentralbatterie  | 186+254 V DC          |
| Dimmfunktion  | nein                  |
| Betriebstemperaturbereich   | 10-35 °C              |
| Material  | metal                 |
| Isolations-Schutzklasse   | 1                     |
| IP  | IP20                  |
| IK  | IK05                  |
| Batterie  | LiFePO4/C 3.2V 1.5Ah  |
| Katalog Number  | TM-PR.M1ATN600B       |

