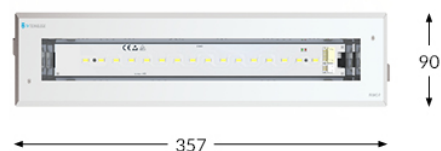
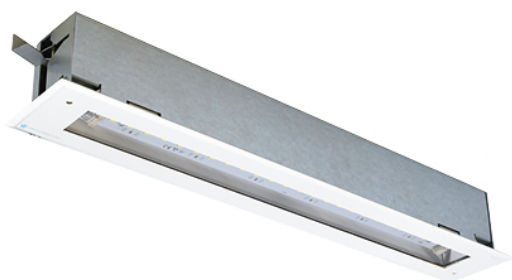


# TM.PRIMO P M2 CB



Anwendung	Antipanikbeleuchtung
Akkulaufzeit	-
Betriebsart	-
Ausführung	CB – Zentralbatterie
Farbe	RAL9003
Lichtstrom	725 lm
Maximale Lichtstärke der Lichtquelle (die Leuchte kann die Lichtquelle mit einer anderen Lichtstärke versorgen)	5.9 W
Wirkleistung	7.1 W
Stromversorgung	210+250 V AC
Versorgung mit einer Zentralbatterie	186+254 V DC
Dimmfunktion	nein
Betriebstemperaturbereich	-15-55 °C
Material	metal
Isolations-Schutzklasse	1
IP	IP20
IK	IK03
Katalog Number	TM-P0.M2.CB01W
das Finish	Edelstahl poliert   Stahl schwarz pulverbeschichtet <b>RAL9003</b> (weiß)   Stahl schwarz pulverbeschichtet <b>RAL9005</b> (schwarz)

