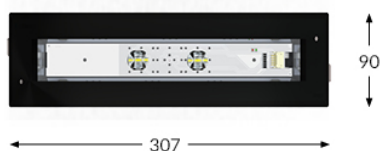
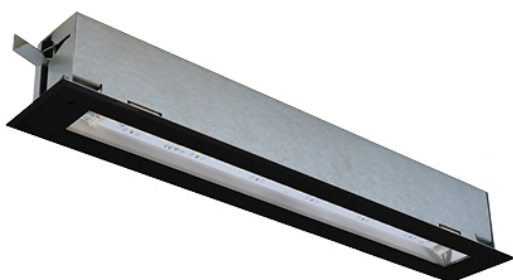


# TM.PRIMO P F1 CB



Anwendung	Beleuchtung des Fluchtweges
Akkulaufzeit	-
Betriebsart	-
Ausführung	CB – Zentralbatterie
Farbe	RAL9005
Lichtstrom	462* lm
Maximale Lichtstärke der Lichtquelle (die Leuchte kann die Lichtquelle mit einer anderen Lichtstärke versorgen)	4.5 W
Wirkleistung	6.5 W
Stromversorgung	210+250 V AC
Versorgung mit einer Zentralbatterie	186+254 V DC
Dimmfunktion	nein
Betriebstemperaturbereich	-15-55 °C
Material	metal
Isolations-Schutzklasse	1
IP	IP20
IK	IK03
Katalog Number	TM-P0.F1.CB01B
das Finish	Edelstahl poliert   Stahl schwarz pulverbeschichtet <b>RAL9003</b> (weiß)   Stahl schwarz pulverbeschichtet <b>RAL9005</b> (schwarz)

