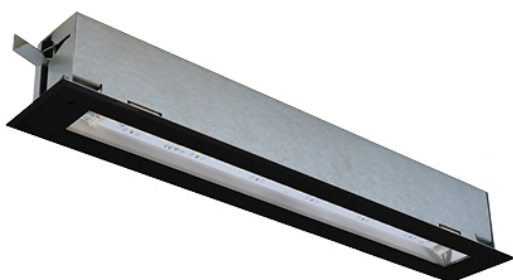


TM.PRIMO P C1 180 NM DATA 2



| | |
|---|--|
| Anwendung | Beleuchtung des Fluchtweges |
| Akkulaufzeit | 3 h |
| Betriebsart | NM |
| Ausführung | DD - DATA2 |
| Farbe | RAL9005 |
| Lichtstrom | 241 lm |
| Maximale Lichtstärke der Lichtquelle (die Leuchte kann die Lichtquelle mit einer anderen Lichtstärke versorgen) | 4.5 W |
| Wirkleistung | 4.1 W |
| Stromversorgung | 210+250 V AC 50+60 Hz |
| Versorgung mit einer Zentralbatterie | 186+254 V DC |
| Dimmfunktion | ja |
| Betriebstemperaturbereich | 5-40 °C |
| Material | metal |
| Isolations-Schutzklasse | 1 |
| IP | IP20 |
| IK | IK03 |
| Batterie | LiFePO4/C 6.4V 3.0Ah |
| Katalog Number | TM-P0.C1.BD04B |
| das Finish | Edelstahl poliert Stahl schwarz pulverbeschichtet RAL9003 (weiß) Stahl schwarz pulverbeschichtet RAL9005 (schwarz) |

