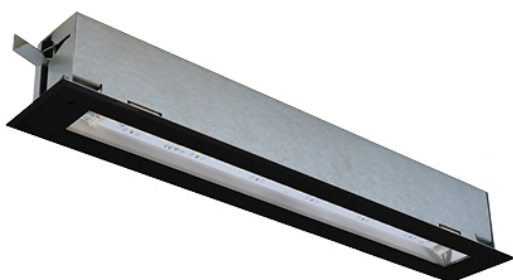


TM.PRIMO P C1 180 NM AT



Anwendung	Beleuchtung des Fluchtweges
Akkulaufzeit	3 h
Betriebsart	NM
Ausführung	AT - autonomer Test
Farbe	RAL9005
Lichtstrom	444* lm
Maximale Lichtstärke der Lichtquelle (die Leuchte kann die Lichtquelle mit einer anderen Lichtstärke versorgen)	4.5 W
Wirkleistung	4.1 W
Stromversorgung	210+250 V AC 50+60 Hz
Versorgung mit einer Zentralbatterie	186+254 V DC
Dimmfunktion	nein
Betriebstemperaturbereich	5-40 °C
Material	metal
Isolations-Schutzklasse	1
IP	IP20
IK	IK03
Batterie	LiFePO4/C 6.4V 3.0Ah
Katalog Number	TM-P0.C1.AT04B
das Finish	Edelstahl poliert Stahl schwarz pulverbeschichtet RAL9003 (weiß) Stahl schwarz pulverbeschichtet RAL9005 (schwarz)

